

# わたなべ忠悦 県政報告

発行日/平成26年1月30日 発行者/わたなべ 忠悦

Vol.4

明けましておめでとうございます。

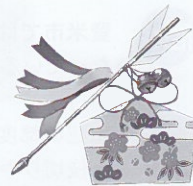
皆様におかれましては健やかにお過ごしのことと存じます。昨年は、いろいろとお世話になりありがとうございました。本年もご指導ご鞭撻の程よろしく申し上げます。

私達の環境も、3.11以来いろいろと変化が著しく思えます。アベノミクスで景気が上向いてきたと言われますが、わが地域に於いてはまだまだの感がしております。放射能等、震災の後始末が目に見えてきたところですが、農業関係ではTPPを始め、大幅な農業政策の転換など、新たな年を迎えましても予断を許さない状況が続きます。

11月議会に於きまして、各委員会の再編成がありました。私は環境生活農林水産常任委員会と、そして安定雇用地域経済活性化調査特別委員会への所属となりました。微力ではございますが、今年も我が郷土のために一生懸命に務めて参りますので皆様の変わらぬご指導をよろしくお願い致します。

結びに、皆様にとって実りある輝かしい年になりますようにお祈り申し上げます。

尚、この度、事務所を移転しましたので近所にお越しの際は、どうぞお立ち寄りくださいます様よろしくお願い致します。



## ご意見・問い合わせ先

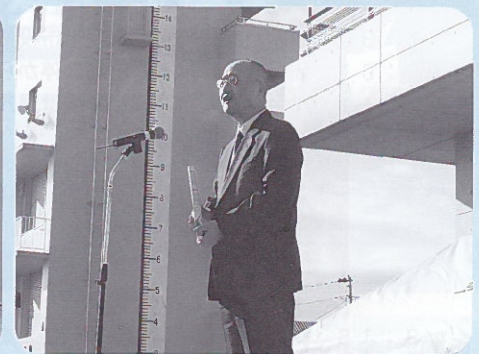
住 所/登米市迫町佐沼字大網534  
 TEL/0220-23-7757 FAX/0220-23-7838  
 ホームページ/http://www.watanabe-chuuetu.jp  
 http://watanabe-chuuetu.jp  
 E-mail/info@watanabe-chuuet.jp



## 日常の活動より



登米市成人式にてあいさつ



登米市消防団出初め式にてあいさつ



就労継続支援A型福祉事業施設にて



米山はんとく苑にて



石巻市中州復旧工事視察



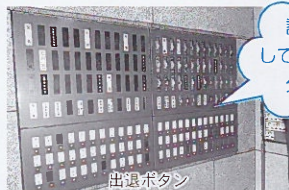
大震災復旧復興対策調査特別委員会(石越)

# 議員の一日 本会議中

- 7:30 高速バスにて出発 (登米市役所前)
- 9:01 仙台着 一番町バス停から徒歩で約10分。
- 9:11 庁舎到着 県議会庁舎は県庁左隣にあります。



議員庁舎正面玄関



出退席ボタン

議員が登庁しているか一目で分かります

- 9:15 議員控室 会議資料に目を通します。



4階議員控室入り



スケジュール確認

- 9:30 会派総会 当日の打合わせを行います。17以上の委員会で話された内容を確認。
- 10:00 本会議 私の席は前から2列目のほぼ中央です。
- 12:00 昼休み 議員控室にて昼食。



資料に目を通しながら短時間でサンドイッチと野菜ジュースの昼食



右手前が私の机です

- 12:30 会派総会 本会議に向け会派としての対応確認。
- 13:00 本会議 途中休憩時間は他の議員と意見交換。
- 15:30 散会 本日の本会議終了。
- 研修会 議員控室にて執行部の議案説明や会派の勉強会。



会派総会の様子



執行部の議案説明の様子

- 19:46 高速バスにて到着 (登米市役所前)

## 平成25年11月 定例会予算特別委員会

### 総括質疑&回答要旨



**問1** TPPの影響と国の農業政策を踏まえた所見はどうか。

**答1** 大きな影響が想定されるが、農業が持続的に発展するよう国に要望している。県として大規模土地利用型農業、稲作から施設園芸への転換、畜産の生産拡大、アグリビジネスの支援など取り組んでいく。

**問2** 登米市民は放射能汚染わらについて大変困っています。処理については是非、知事の決意を聞かせ下さい。

**答2** 8,000ベクレル以上の指定廃棄物は国、県、市町村が力を合わせて必ず処理します。

**問3** 5年に一度開催の全国和牛能力共進会が平成29年度に宮城県で行われる。全国規模で大きな経済効果が見込まれるため、県として具体的な施策を打ち出すべきではないか。

**答3** 昨年の長崎大会は来場者延べ48万人、111億円の経済効果と推計されている。県として、最上位入賞を目標に、各市町村やJA、生産者と連携し「人づくり」「牛づくり」を積極的に進める。

**問4** 登米市ではアメリカシロヒトリの発生で苦慮している。県管理施設の駆除対策はどうなっているか。

**答4** 確認の都度、枝切りで対応している。農業散布の方法もあるが、人的被害等を考えると枝切りや伐採での対応となる。県と登米市で連携を密に対応する。

**問5** 県の借金である県債で金利が4%超の残高と、県債の償還期限はどのように設定しているか。

**答5** 24年度の県債残高は1兆6,280億円で平均金利は1.3%で、うち金利が4%超は103億円で全体の0.63%である。償還期限は公的資金の場合、最大30年とし、民間等資金の公募債は10年満期一括償還としている。